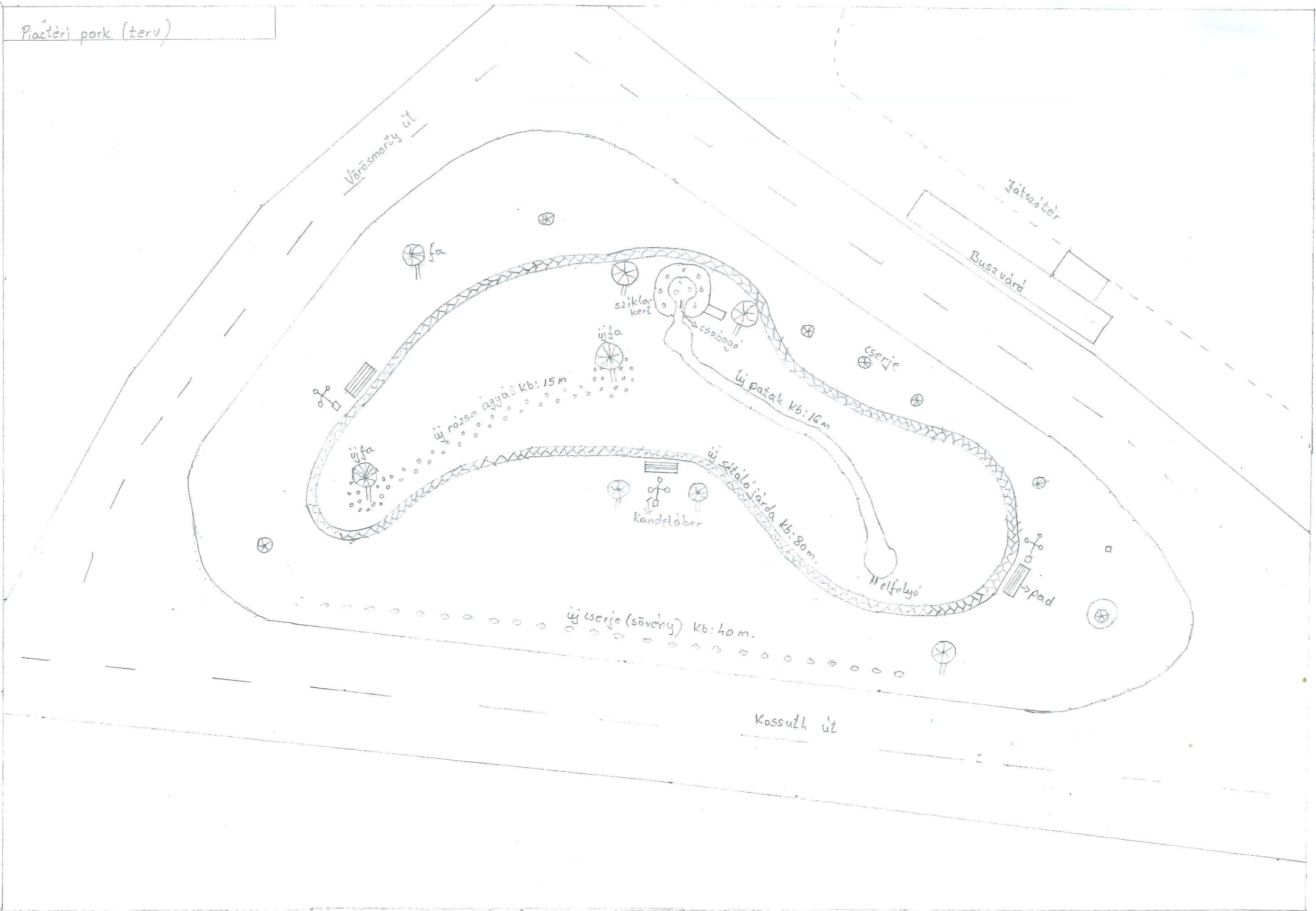


Piacéri park (terv)



Piacsteri park építése (költségek)

- to' fólia	54 m ²	x 1750 ft	= 94500,-
- park rózsa	46 db	x 2300,-	= 105800,-
- díszfa	2 db	x 35000,-	= 70.000,-
- díszcserje	40 db	x 1250,-	= 50.000,-
- 0,4es sódér	2 m ³	x 10.000,-	= 20.000,-
- sódér	4 m ³	x 10.000,-	= 40.000,-
- cement	8 g	x 9000,-	= 72.000,-
össz:			452.300,-

* - az árak nem pontosak.

Szentistván 2024.11.06.

Tanasi Főzsef